

Razítko:

Paré:

Změna: (ve formátu číslo, datum, popis)

01

Název stavby:

REVITALIZACE PENZIONU PRO
SENIORY V LITVÍNOVĚ
na p.č. 261/3, k.ú. Horní Litvínov

Zodpovědný projektant:

Ing. Ota VETTERMANN

Projektant:

Jiří ADAMEČKO

Autorizace:

Česká komora autorizovaných inženýrů a techniků činných ve výstavbě

Obor: Pozemní stavby a konstrukce - číslo autorizace: 04.02.018

Profese:

POZEMNÍ STAVBA

Číslo zakázky:

13 066

Datum:

10/ 2013

Stupeň projektové dokumentace:

DSP

Investor:

MĚSTO LITVÍNOV
náměstí Míru 11
436 01
Litvínov

Objekt:

Kótováno v:

mm

Měřítko:

1:100

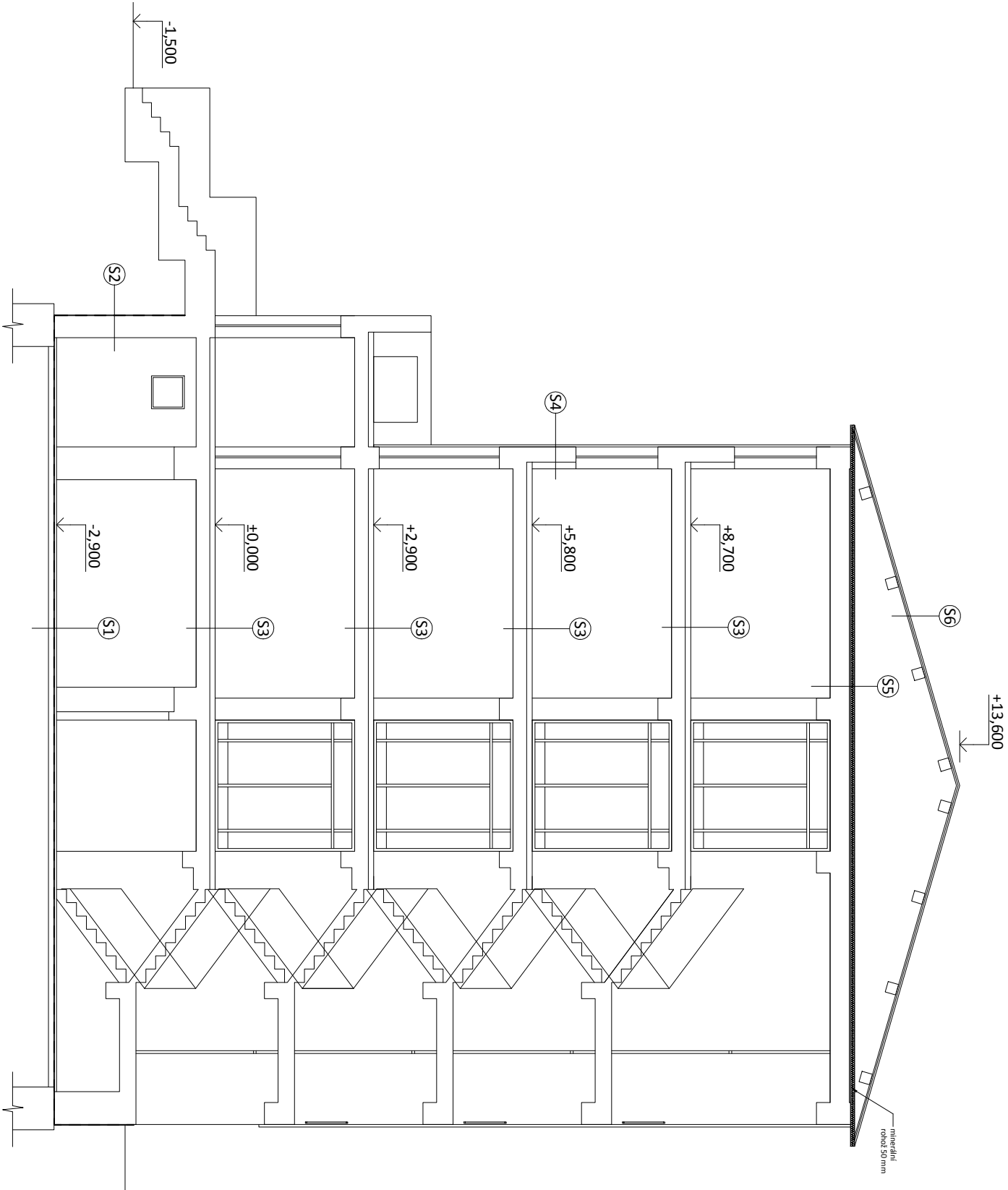
Formát:

2xA4

Název výkresu:

Číslo výkresu:

SVISLÝ ŘEZ A-A'
ZATEPLENÍ - STÁVAJÍCÍ STAV
D.1.1.b
04



LEGENDA MATERIÁLŮ

- stávající zdívo z cihel CDM

S6 SKLADBA STŘEŠNÍHO PLAŠTĚ - STÁVAJÍCÍ STAV

- MODIFIKOVANÉ ASFALTOVÉ PÁSY
- MODIFIKOVANÉ ASFALTOVÉ PÁSY PODKLADNÍ
- NÁTĚR ASFALTOVOU PENETRAČNÍ EMULSÍ
- BEDNĚNÍ Z PRKEN
- NOSNÁ KONSTRUKCE - DŘEVĚNÉ TRÁMY p.r. 200 x 200 mm
- VZDUCHOVÁ MEZERA

cca 33 mm

S5 SKLADBA STROPU - STÁVAJÍCÍ STAV

- VZDUCHOVÁ MEZERA
- LEPENKA R 500 SH
- IZOLACE TEPELNÁ - MINERÁLNÍ ROHOŽ
- BETONOVÁ MAZANINA VYZTUŽENÁ (B 20, KARI SÍŤ 6/150/150)
- STROPNÍ KONSTRUKCE (ŽB NOSNÍKY + ŠKVÁROBETONOVÉ TVÁRNICE)
- VÁPENNÁ OMÍTKA HLAZENÁ

cca 450 mm

S4 SKLADBA STĚN - NADZEMNÍ PODLAŽÍ (SVISLÉ PRUHY VEDLE OKEN)

- OMÍTKA EBARBETOVÁ
- ETERNITOVÉ OBLOŽENÍ
- ZATEPLENÍ IZOLAČNÍMI DESKAMI
- OMÍTKA HRUBÁ VÁPENNÁ
- ZEĎ Z CIHEL PÁLENÝCH CDM
- VÁPENNÁ OMÍTKA HLAZENÁ

cca 482 mm

S3 SKLADBA STĚN - NADZEMNÍ PODLAŽÍ (MEZI OKNY SVISLE)

- OMÍTKA EBARBETOVÁ
- OMÍTKA HRUBÁ VÁPENNÁ
- ZEĎ Z CIHEL PÁLENÝCH CDM
- VÁPENNÁ OMÍTKA HLAZENÁ

cca 442 mm

S3 SKLADBA PODLAHY

- PVC
- LEPIDLO POD PVC KRYTINU
- BETONOVÁ MAZANINA VYZTUŽENÁ (B 20, KARI SÍŤ 6/150/150)
- STROPNÍ KONSTRUKCE (ŽB NOSNÍKY + ŠKVÁROBETONOVÉ TVÁRNICE)
- VÁPENNÁ OMÍTKA HLAZENÁ

cca 370 mm

S2 SKLADBA STĚN - PODZEMNÍ PODLAŽÍ

- ASFALTOVÉ PÁSY SKLOBIT 2x
- NÁTĚR PENETRAČNÍ AOSI 2x
- ZEĎ Z CIHEL PÁLENÝCH CDM TL. 400 - 800 NA MVC 10
- VÁPENNÁ OMÍTKA HLAZENÁ

cca 630 mm

S1 SKLADBA PODLAHY

- BETONOVÁ MAZANINA VYZTUŽENÁ (B 20, KARI SÍŤ 6/150/150)
- HYDROIZOLACE Z TĚŽKÝCH ASFALTOVÝCH PÁSŮ
- NÁTĚR ASFALTOVOU PENETRAČNÍ EMULSÍ
- PODKLADNÍ BETON (C 16/20)
- ROSTLÝ TERÉN

cca 160 mm